



FACTSHEET – จังหวัดนครศรีธรรมราช

ประจำเดือน มิถุนายน 2567

ข้อมูลเศรษฐกิจการค้า

Economic Figures



ตัวชี้วัดการค้าการลงทุนที่สำคัญ

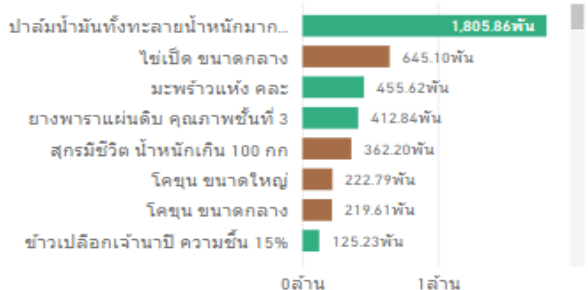
Key indicators

	จำนวน	%YOY
▶ นิติบุคคลจัดตั้งใหม่ ข้อมูลล่าสุด ณ เดือนมิถุนายน 2567	38	-22.45% ▼
▶ SMEs รวม ข้อมูลล่าสุด ณ เดือนธันวาคม 2565	4,742	6.44% ▲
▶ SMEs ขนาดย่อย (Micro) ข้อมูลล่าสุด ณ เดือนธันวาคม 2565	1,856	3.69% ▲
▶ SMEs ขนาดเล็ก (S) ข้อมูลล่าสุด ณ เดือนธันวาคม 2565	2,033	6.66% ▲
▶ SMEs ขนาดกลาง (M) ข้อมูลล่าสุด ณ เดือนธันวาคม 2565	355	15.26% ▲
▶ สิทธิบัตรจดทะเบียนใหม่ ข้อมูลล่าสุด ณ เดือนมิถุนายน 2567	18	-40.00% ▼
▶ สินค้า GI ข้อมูลล่าสุด ณ เดือนมิถุนายน 2567	2	-
▶ การจดทะเบียนเครื่องหมายการค้า ข้อมูลล่าสุด ณ เดือนมิถุนายน 2567	48	-68.42% ▼
▶ การจดทะเบียนสิทธิบัตร ข้อมูลล่าสุด ณ เดือนมิถุนายน 2567	20	-80.00% ▼
▶ ตลาดต้องชม ข้อมูลล่าสุด ณ เดือนมิถุนายน 2567	5	-
▶ BCG ข้อมูลล่าสุด ณ เดือนมิถุนายน 2567	13	-
▶ หมู่บ้านทำมาค้าขาย ข้อมูลล่าสุด ณ เดือนมิถุนายน 2567	1	-
▶ ร้านอาหารธงฟ้า (ติดดาว) ข้อมูลล่าสุด ณ เดือนมิถุนายน 2567	7	-
▶ ร้านธงฟ้า เพื่อพัฒนาเศรษฐกิจชุมชน ข้อมูลล่าสุด ณ เดือนมิถุนายน 2567	29	-
▶ ธุรกิจไฮโล และห้องเฝ้ายาม ข้อมูลล่าสุด ณ เดือนมิถุนายน 2567	1	-
▶ ธุรกิจคลังสินค้า ข้อมูลล่าสุด ณ เดือนมิถุนายน 2567	1	-

สินค้าเกษตรสำคัญ

TOP Agricultural Products

จังหวัดผลิตสินค้าเกษตรชนิดใดมากที่สุด
ปริมาณผลผลิตรายประเภท (ตัน, ตั้ว)



ที่มา : เกษตร(ต้น)-สดก., ปศุสัตว์(ตัว)-กรมปศุสัตว์, ประมง(ต้น)-กรมประมง

สินค้าอัตลักษณ์

TOP Identity Goods

- ▶ ส้มโอทับทิมสยามปากพนัง
- ▶ มังคุดเขาคีรีวง
- ▶ ผ้ายกนคร ผ้าทอ ผ้ามัดย้อม
- ▶ เครื่องถม เครื่องเงิน
- ▶ ผลิตภัณฑ์จักสานจากย่านลิเภา และกระจูด





FACTSHEET – จังหวัดนครศรีธรรมราช

ประจำเดือน มิถุนายน 2567

สินค้า GI	- ส้มโอทับทิมสยามปากพนัง อำเภอปากพนัง จังหวัดนครศรีธรรมราช - มังคุดเขาคีรีวง ประกาศขึ้นทะเบียน วันที่ 20 กันยายน 2564
ตลาดต้องชม	1. ตลาดนัดนาง ตำบลท่าซัก อำเภอเมือง เวลาเปิด วันอังคาร สุครี และวันอาทิตย์ 15.00 – 19.00 น. 2. ตลาดย้อนยุค@ปากพนัง ตำบลปากพนังฝั่งตะวันออก อำเภอปากพนัง เวลาเปิดวันอาทิตย์ 14.00-20.00 น. 3. ตลาดริมคลองหัวไทร ตำบลหัวไทร อำเภอหัวไทร เวลาเปิด วันเสาร์ 15.00 น. เป็นต้นไป 4. ตลาดริมน้ำเข็รใหญ่ เทศบาลตำบลเข็รใหญ่ อำเภอเข็รใหญ่ เวลาเปิด วันเสาร์ 15.00 - 21.00 น. 5. ตลาดชุมชนทุ่งสง ถนนชัยชุมพล ตำบลปากแพรก อำเภอทุ่งสง เวลาเปิด วันอาทิตย์ 14.00 - 21.00 น.
หมู่บ้านทำมาค้าขาย	กลุ่มทอผ้าบ้านตรอกแกล ตำบลลชนอนหาด อำเภอชะอวด จังหวัดนครศรีธรรมราช
ธุรกิจไฮโลและห้องเย็น	บริษัท ขนอมฟู๊ดส์ จำกัด
ธุรกิจคลังสินค้า	บริษัททีเอสที ชันไรซ์ เซอร์วิส จำกัด
ร้านอาหารธงฟ้าราคาประหยัด (คิดดาว)	1. ร้านครัวไม้ไหล ที่อยู่ 101/66 ถนนพัฒนาการลูขวาง ตำบลในเมือง อำเภอเมือง จังหวัดนครศรีธรรมราช 2. ร้านก๋วยเตี๋ยวร้อยชาม ที่อยู่ 89/185 ถนนพัฒนาการลูขวาง ตำบลคลัง อำเภอเมือง จังหวัดนครศรีธรรมราช 3. ร้านไม้เมือง ที่อยู่ 572 ถนนอ้อมค่าย ตำบลปากพูน อำเภอเมือง จังหวัดนครศรีธรรมราช 4. ร้านหัวจุกเลือดหมู ที่อยู่ 19/3 หมู่ที่ 1 ตำบลโพธิ์เสด็จ อำเภอเมือง จังหวัดนครศรีธรรมราช 5. ร้านขนมจีนใต้สะพาน ที่อยู่ 4 หมู่ที่ 1 ตำบลหัวไทร อำเภอหัวไทร จังหวัดนครศรีธรรมราช 6. ร้านขนมจีนป่าเข็ร ที่อยู่ 8/2 หมู่ที่ 5 ตำบลท่าดี อำเภอลานสกา จังหวัดนครศรีธรรมราช 7. ร้านขนมจีนน้ำมัล ที่อยู่ 1 หมู่ที่ 1 ตำบลอินทรี อำเภอพรหมคีรี จังหวัดนครศรีธรรมราช

ตัวบ่งชี้หรือสัญญาณทางเศรษฐกิจ

Economic Figures

สัญลักษณ์	คำอธิบาย	ตัวบ่งชี้
GPP (Gross Provincial Product)	ดัชนีชี้วัดที่แสดงถึงขนาด (Volume) ของรายได้การผลิตของจังหวัด	ตัวบ่งชี้อธิบายทิศทางเศรษฐกิจของตัวทางเศรษฐกิจ (Economic Growth) ในช่วงเวลาต่างๆ
GPP Per Capita (Gross Provincial Product Per Capita)	ดัชนีชี้วัดค่าผลิตภัณฑ์จังหวัดต่อหัว	ตัวบ่งชี้ถึงศักยภาพการสร้างรายได้ของคนในจังหวัด
CCI (Consumer Confidence Index)	ดัชนีความเชื่อมั่นผู้บริโภคระดับภูมิภาค	ตัวบ่งชี้ถึงมุมมองผู้บริโภคต่อเศรษฐกิจว่าจะดีขึ้นหรือแย่ลง ซึ่งส่งผลกระทบต่อการใช้บริโภคในจังหวัด
UR (Unemployment rate)	อัตราการว่างงานในจังหวัด	ตัวบ่งชี้บอกถึงการขยายตัว/หดตัวของเศรษฐกิจ โดยปัจจุบันต้องพิจารณาพร้อมกับตัวบ่งชี้ดัชนีผู้สูงอายุของจังหวัด (ซึ่งยังไม่มียุทธศาสตร์จัดตั้งกลุ่ม) เนื่องจากอัตราการว่างงานที่ต่ำอาจตีความในอีกมุมหนึ่งได้ว่า หารแรงงานได้ยากเพราะ โครงสร้างประชากรประเทศกำลังเข้าสู่สังคมผู้สูงอายุ
IR (Inflation Rate)	อัตราเงินเฟ้อทั่วไปของจังหวัด	ตัวบ่งชี้ถึงราคาวัตถุดิบที่ใช้ในการผลิตและอัตราดอกเบี้ยเงินกู้ยืมการลงทุนในประเทศ
Motor Vehicle Registered	ยอดจดทะเบียนรถยนต์ในจังหวัด	ตัวบ่งชี้ถึงความเชื่อมั่นของภาคเอกชน ที่มีผลต่อความเชื่อมั่น ภาคอุตสาหกรรม เช่นเดียวกับเครื่องชี้เศรษฐกิจด้านการลงทุนภาคเอกชน
Number of Visitors	จำนวนผู้เยี่ยมชมในจังหวัด	ตัวบ่งชี้ถึงการเติบโตด้านการผลิตบริการท่องเที่ยวของอุตสาหกรรมการท่องเที่ยว
Otop Sale	ยอดจำหน่ายสินค้า Otop ในจังหวัด	ตัวบ่งชี้ถึงการสร้างรายได้ให้แก่ชุมชนอย่างเป็นรูปธรรม ตามนโยบายการพัฒนาที่มีชุมชนเป็นฐาน